



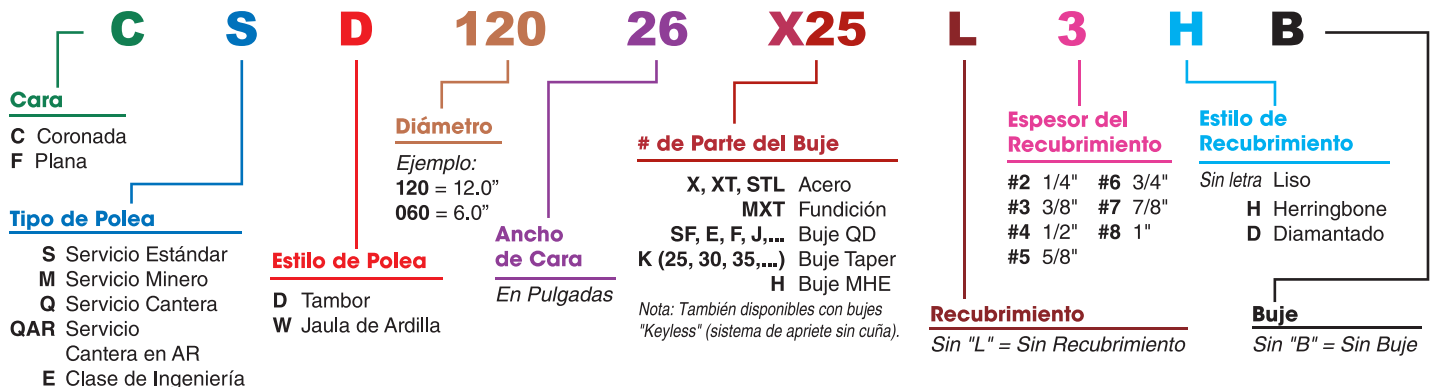
POLEAS DE USO PESADO PARA BANDA TRANSPORTADORA

Disponibles de Entrega Inmediata en las Medidas Estándar Más Comunes del Mercado

- Disponibles en Nuestras Sucursales de Toluca, Monterrey y Guadalajara.
- Fabricadas en Nuestra Planta de Toluca.
- Bujes XT, HE, QD, TB y B-Loc®
- Ejes a la Medida en 1045 o 4140.
- Unidades Ensambladas.

B-Loc es marca registrada de Fenner Drives, Inc.

NOMENCLATURA



Poleas de Tambor



Maquinada

- Diámetro de 4" a 10-3/4"
- Con cara coronada o plana.



Servicio Estándar

- Diámetro de 12" a 60"
- Discos laterales de mínimo 3/8"



Servicio Minero

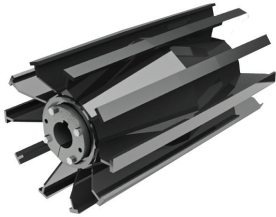
- Diámetro de 10" a 60"
- Discos laterales de 1", 1-1/4" y más gruesos.



Servicio Cantera

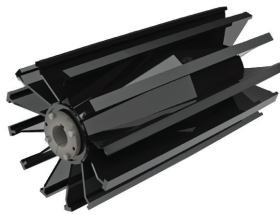
- Diámetro de 12" a 60"
- Discos laterales de 1-1/4" y más gruesos.

Poleas de Jaula de Ardilla



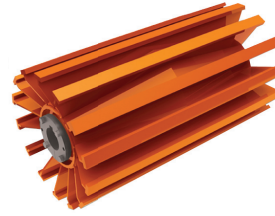
Servicio Estándar

- Disponibles de 6" a 60" de diámetro.
- Barras de contacto de 3/8" x 1-1/4" mínimo.
- Alas de 1/4" de espesor mínimo.
- Cartabones de calibre 10 mínimo.



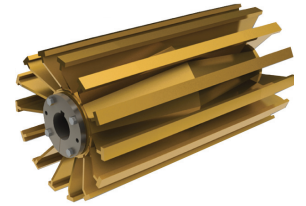
Servicio Minero

- Disponibles de 8" a 60" de diámetro.
- Barras de contacto de 5/8" x 1-1/2" mínimo
- Alas de 3/8" de espesor mínimo.
- Cartabones de 1/4" mínimo.



Servicio Cantera

- Disponibles de 10" a 60" de diámetro.
- Barras de contacto de 3/4" x 2" mínimo
- Alas de 3/8" de espesor mínimo.
- Cartabones de 5/16" mínimo



Servicio Cantera "AR"

- Disponibles de 10" a 60" de diámetro.
- Barras de contacto de 3/4" x 2" mínimo en AR400 (Acero Resistente a la Abrasión).
- Alas de 1/2" de espesor mínimo.
- Cartabones de 5/16" mínimo.

Poleas de Construcción Especial



Poleas con Espiral



"DSP" Poleas de Eje Muerto



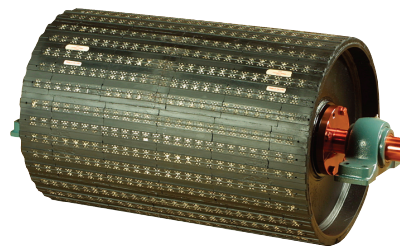
Poleas en Guía en "V"



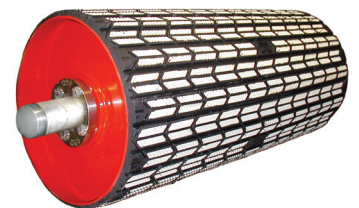
Recubrimiento Soldable en Tiras



Recubrimiento "AR"



Recubrimiento Cerámico



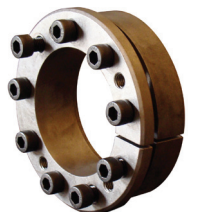
VC-LAGG Recubrimiento Cerámico Vulcanizado



Marcos Tensores



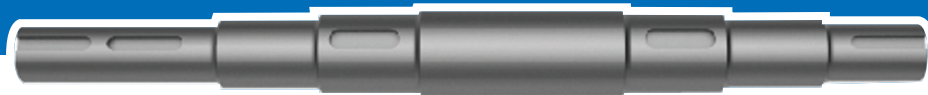
Rodamientos



Bujes

FABRICACIÓN DE EJES A LA MEDIDA

para Poleas para Transportador de Banda



Martin tiene la capacidad de proveer ejes con maquinados específicos para aplicaciones especiales; hasta 24" de diámetro y/o 6.5 mts de longitud (En nuestras plantas en Estados Unidos) y en aceros al carbón como 1144, 1045 o 4140 e inoxidables. ¡Sólo indíquenos sus requerimientos!

Adicionalmente, los ejes *Martin* pueden ser suministrados pre-ensamblados con una gran variedad de rodamientos y otros componentes de transmisión de potencia. Déjenos saber sus necesidades para que podamos armar un paquete de eje y sus componentes listos para instalar.

Cuñero

Barrenado y Machuelado

Cuerdas Exteriores

Ranura

Capacidades:

- Diámetros de hasta 24"
- Largos de hasta 22'
- Inventario de material para fabricación de ejes en diferentes grados — 1144, 1045, 4140 y Acero Inoxidable

Barreno Pasado

Garganta

Corte Plano

Torneado

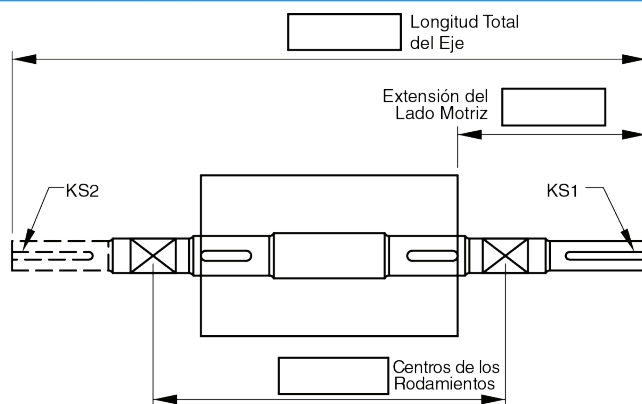
Bujes

- *Martin* tiene inventario de bujes MXT, MXT-STL, y M-HE.
- Bujes disponibles en un amplio rango de barrenos terminados.

Como Ordenar Ejes

Cuando ordene un eje, especifique lo siguiente:

- Diámetro y largo.
- Número y tamaño de cuñeros requeridos.
- Largo de la parte del eje que se extiende por fuera de cada lado de la polea
- Largo y diámetro del escalón, si se requiere.
- Distancia de centro a centro de rodamientos.



_____ Diámetro Mayor del Eje	Cuñero 1 _____ x _____ x _____
_____ Diámetro del Eje en la Maza	Cuñero 2 _____ x _____ x _____
_____ Diámetro del Eje en el Rodamiento	Dirección de Rotación desde el extremo motriz _____
_____ Diámetro del Eje en el Cuñero 1 (KS1)	Recubrimiento: _____
_____ Diámetro del Eje en el Cuñero 2 (KS2)	Espesor _____
	Tipo _____



SPROCKET & GEAR de MEXICO, S.A. DE C.V.

www.martinsprocket.com • "¡En quien puede confiar!"



SUCURSAL TOLUCA - (722) 276 0800
martin74@martinsprocket.com

SUCURSAL MONTERREY - (81) 1156 6830
martin75@martinsprocket.com

SUCURSAL GUADALAJARA - (33) 3283 11 88
martin78@martinsprocket.com